



Prezentacja wyników za I półrocze 2012 roku

Warszawa, wrzesień 2012



Agenda

- Wyniki finansowe
- Grupa Kapitałowa
- Rynek polski
- Rynki zagraniczne
- Informacje korporacyjne



Wyniki skonsolidowane

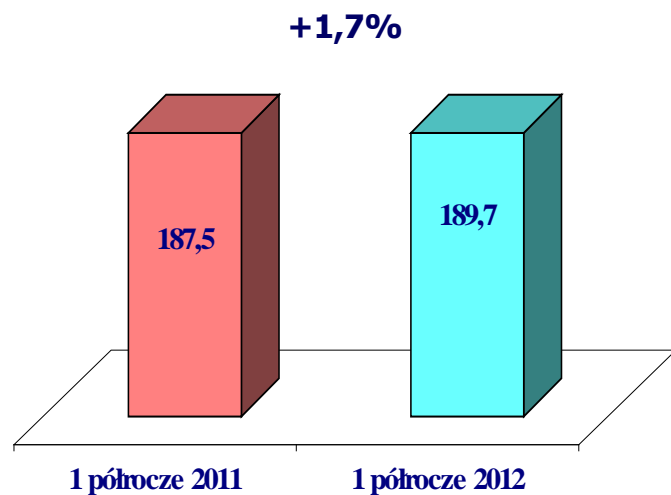
w mln PLN	1 półrocze 2012	1 półrocze 2011	dynamika
przychody	289,2	276,7	104,5%
EBIT	29,2	25,8	113,2%
marża EBIT	10,1%	9,3%	
EBITDA	37,3	33,7	110,7%
marża EBITDA	12,9%	12,2%	
zysk netto	22,9	16,5	138,8%

Grupa Kapitałowa

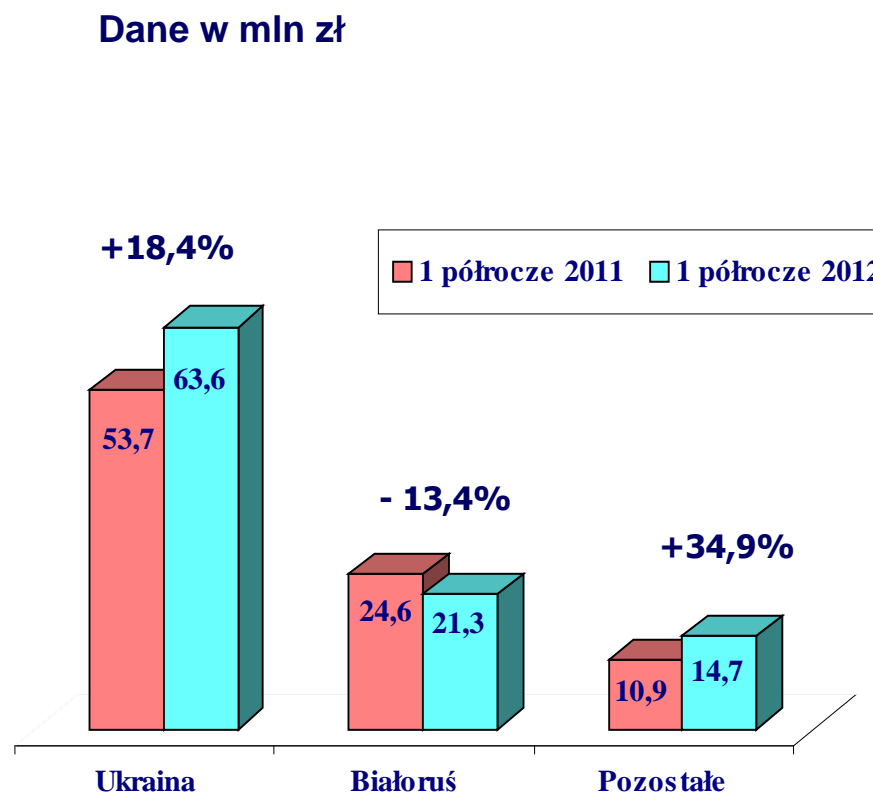


Grupa Kapitałowa

Segmenty geograficzne sprzedaży Grupy Kapitałowej



Rynek polski



Rynki zagraniczne



Kierunki eksportu



Rynek farb i lakierów w Polsce

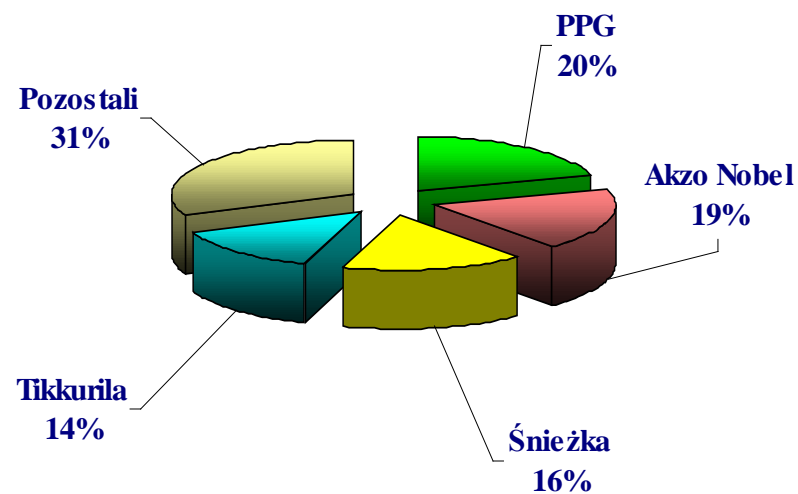
Do głównych konkurentów Śnieżki w Polsce należą:

Akzo Nobel (marki Nobiles, Sadolin, Dulux, Hammerite)

PPG (marki Dekoral, Dekoral Professional, Domalux, Drewnochron, Cieszyńska),

Tikkurila (marki Tikkurila, Beckers, Polifarb Dębica oraz Jedynka).

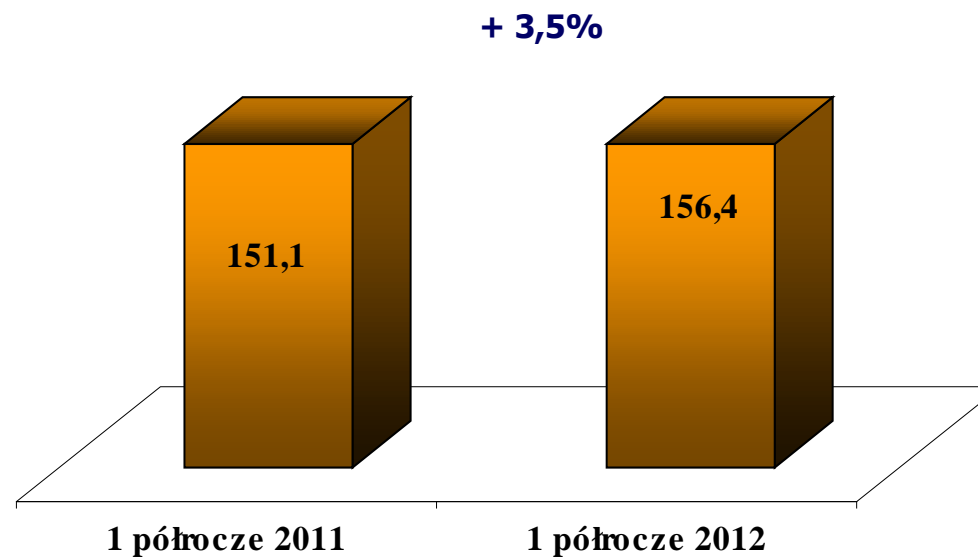
Szacunkowy udział sprzedaży w rynku polskim



Rynek ukraiński

- wzrost ilościowy ukraińskiego rynku farb w I półroczu 2012 o 3%
- udział Śnieżki w ukraińskim rynku farb i lakierów wynosi około 24%, w segmencie emulsji około 30%

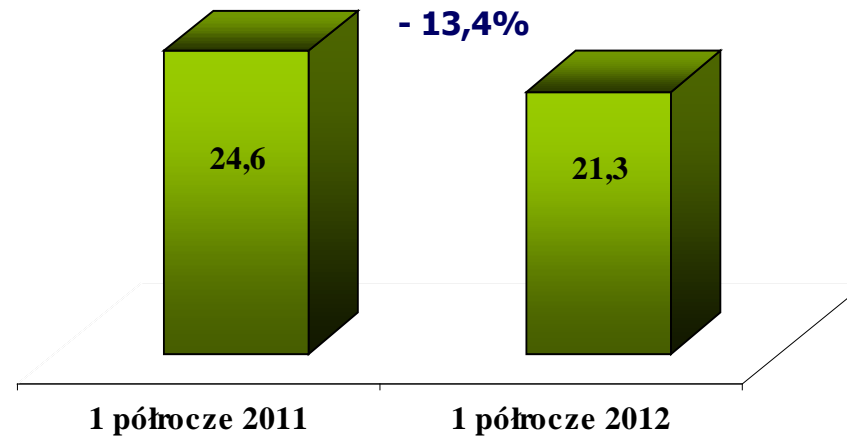
Sprzedaż na rynku ukraińskim w mln UAH



Rynek białoruski

- **Śnieżka BELPOL** – spółka produkująca szpachle i impregnaty, rozpoczęła produkcję białych farb emulsyjnych w 2011 roku
- zwiększenie mocy produkcyjnych w zakresie produkcji szpachli
 - średnie zużycie farb na 1 mieszkańca wynosi 5 litrów
 - głęboki kryzys walutowy w 2011 roku
 - udział Śnieżki w rynku białoruskim szacowany jest na 15%

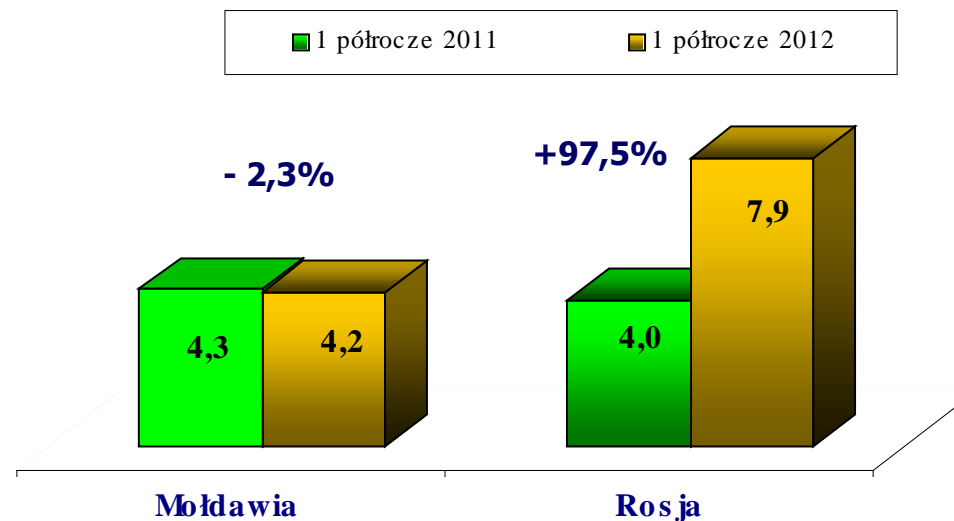
Sprzedaż na rynku białoruskim w mln PLN



Rynek rosyjski i mołdawski

- rynki tradycyjnie „przywiązane” do dolara
- wielkość rynku rosyjskiego w 2011 roku to 1264 tys. ton, wzrost rynku w 2011 roku wyniósł 2%
- średnie zużycie farb na 1 mieszkańca w Rosji wynosi 7 litrów, w Mołdawii 5 litrów

Eksport Śnieżki do Mołdawii i Rosji w mln PLN



Nasze marki



Kampania reklamowa Śnieżka Satynowa



The advertisement features a grid of seven diverse people's faces, each set against a different vibrant color background (green, orange, yellow, red, purple, blue). To the right, a bucket of Śnieżka Satynowa paint is shown, with a DuPont Teflon surface protector logo overlaid on it. The text 'Nowe oblicze koloru' and the website 'www.sniezka.pl' are prominently displayed. The Śnieżka logo is repeated in the top right corner. A small vertical text on the right side reads: 'Teflon® is registered trademark of DuPont used under license by PPL Śnieżka SA.'

Śnieżka

Śnieżka
Satynowa
5x

Nowe oblicze koloru

www.sniezka.pl

DuPont™
Teflon®
surface protector

Teflon® is registered trademark of DuPont used under license by PPL Śnieżka SA.

Kampania reklamowa farb Magnat



Kampania reklamowa Acryl-Putz



sześćcian

prostokąt

gładkość

...i każda ściana to gładka ściana!
Acryl-Putz marki Śnieżka to prosty sposób na idealnie gładkie ściany. To nowoczesne rozwiązania, komfort pracy i zadowolenie klienta.

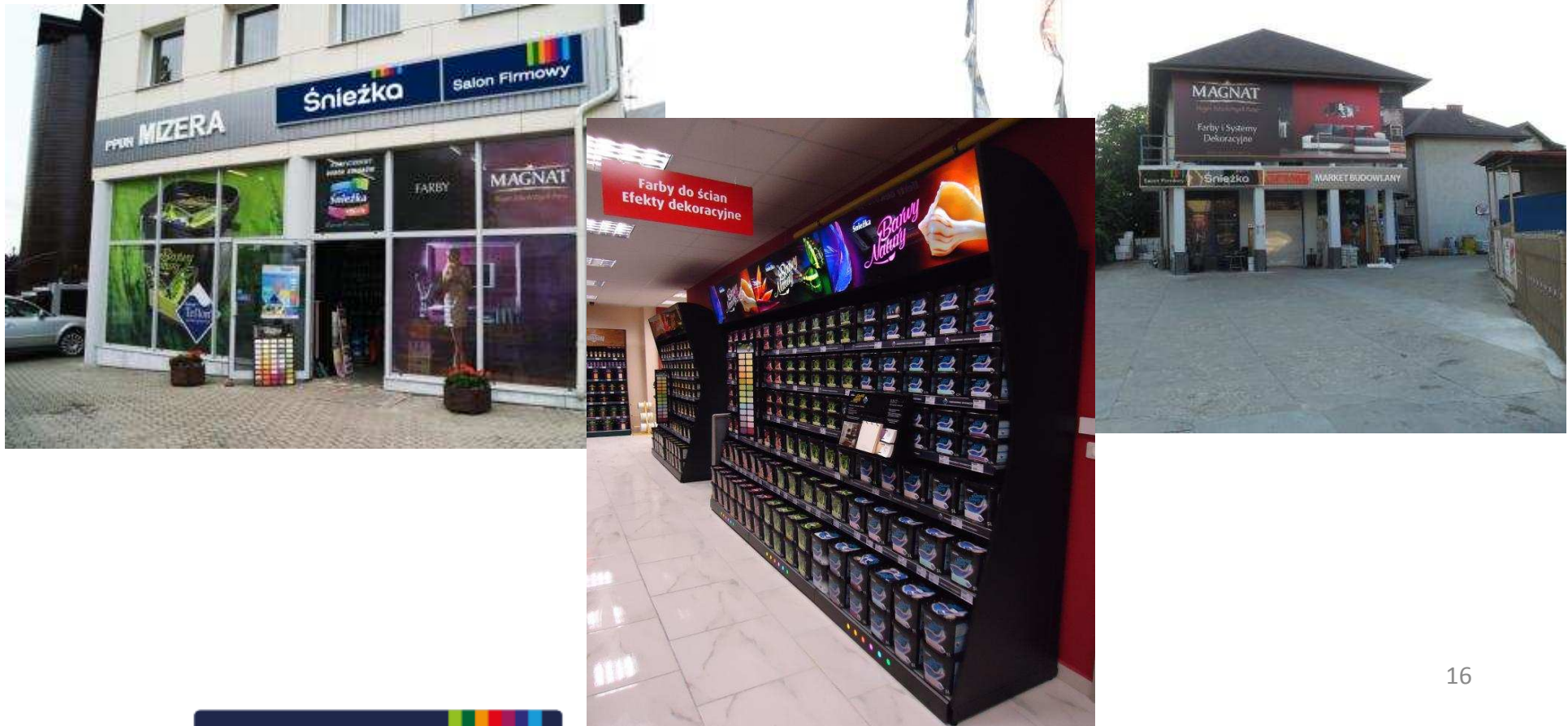
Śnieżka
ACRYL-PUTZ®
-START-
2w1
start-
szlachetna
MASA SZPACHLOWA
szlachetna
Śnieżka

Kampania reklamowa Vidaron



Inwestycje w sieć detaliczną w Polsce

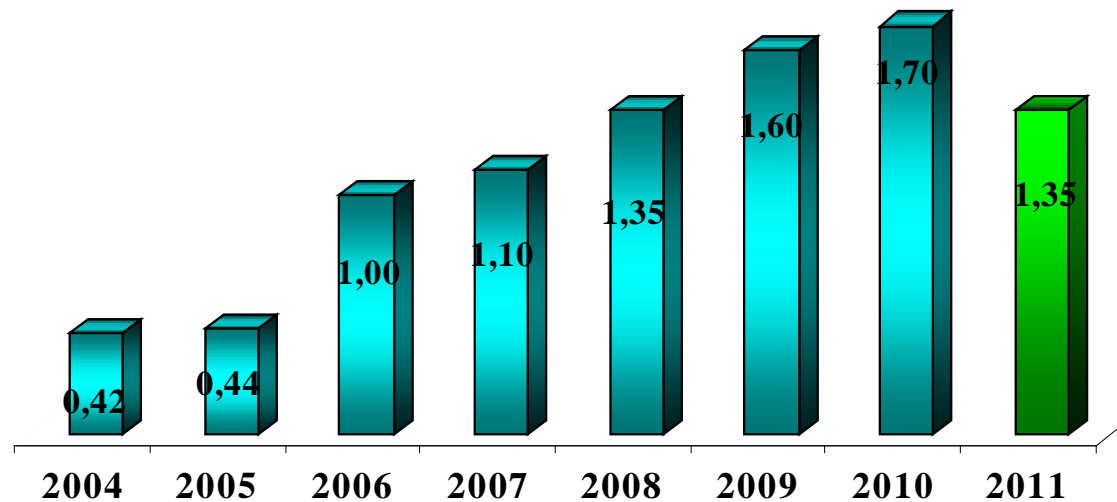
- planowany wzrost nakładów w 2012 roku,
- budowa „alei produktów” Śnieżki, Magnat, Vidaron,
- docelowo otwarcie/ przebudowa 100 sklepów



Polityka dywidendy

- założenia dotyczące podziału zysku - wypłata dywidendy w przedziale 25% - 50% osiągniętego zysku
- wypłaty dywidendy z zysku za 2011 rok w wysokości 1,35 zł na 1 akcję
- Śnieżka wchodzi w skład indeksu spółek dywidendowych WIGdiv

Dywidenda na 1 akcję w zł



Skup akcji własnych

- skup maksymalnie do 1 570 620 sztuk akcji tj. 10,1% ogólnej liczby głosów w spółce
- termin skupu do końca 2012 roku
- wezwanie do zapisywania się na sprzedaż akcji w maju 2012 roku
- w wyniku wezwania spółka zakupiła 932 898 akcji tj. po cenie 31,00 zł za jedną akcję, tj. 6,9% kapitału



Dziękujemy za uwagę!

Warszawa, Wrzesień 2012

